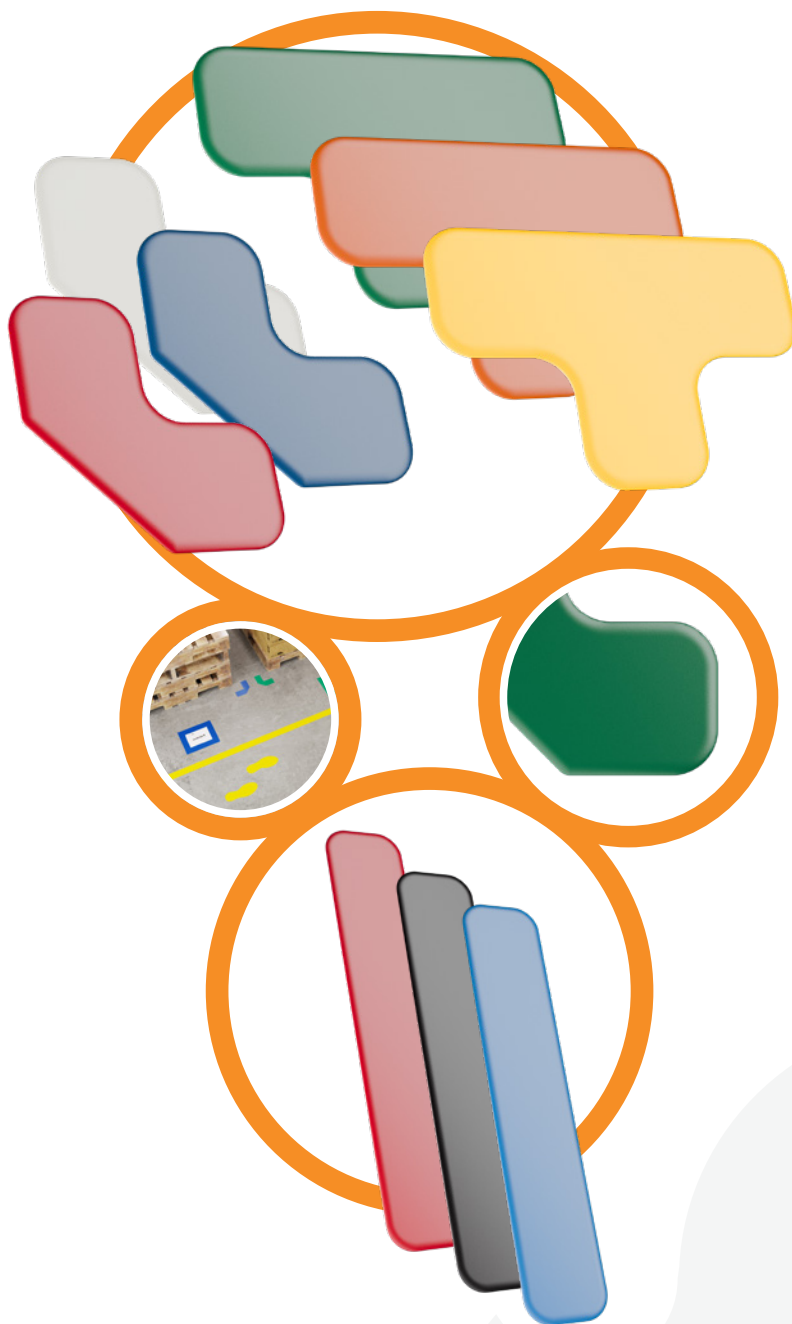


Die absolute Härte

Für Produktionen, die auf Hochtouren und mit schwerem Gerät laufen: Unsere Bodenmarkierungssymbol-Serie SUPREMEplus begeistert mit einer Belastbarkeit, die Ihresgleichen sucht. Das macht sie auch unter wirtschaftlichen Gesichtspunkten zu einer langfristigen Lösung, die sich auszahlt.



Alles aus einem Guss.

Polyamid, das zu hochwertigen Bodenmarkierungssymbolen verarbeitet wird: Das ist eines der Geheimnisse für die besondere Widerstandsfähigkeit von SUPREMEplus. Im Sortiment führen wir dabei T-Stücke, L-Winkel und Längsmarkierungen.

Sanfte Formen, sanfte Übergänge.

Abgerundete Kanten für weniger Widerstand beim Verschieben von schweren Objekten wie z.B. Gitterboxen. Und für weniger Stolperfallen in der Werkshalle. Beim Einsatz von SUPREMEplus gehen verbesserte Betriebsabläufe und mehr Sicherheit Hand in Hand.

Made in Germany.

Typisch deutsch: Die SUPREMEplus Symbole setzen mit ihren Qualitätsmerkmalen echte Zeichen. Auf ihre Widerstandsfähigkeit ist dank ihrer Made-in-Germany Historie auch auf lange Sicht Verlass!

Visual Management direkt vom Hersteller!

Bodenmarkierungssymbole

Beschreibung:

Diese Produkte bestehen aus Polyamid kombiniert mit Industriekleber.

Standard-Schenkelbreiten:

50 mm

Standardfarben*:

ca. RAL 9003 Weiß	ca. RAL 3020 Rot	ca. RAL 6002 Grün	ca. RAL 5002 Dunkelblau
ca. RAL 1023 Gelb	ca. RAL 1003 Orange	ca. RAL 2009 Schwarz	ca. RAL 5015 Hellblau

FORMEN UND FORMATE

Form	Schenkelbreite / Größe	Artikelnummer
L-Winkel	50 mm / 148 x 148 mm	FSA-50L-U-
T-Stück	50 mm / 150 x 100 mm	FSA-50T-U-
Längsmarkierung	50 x 250 mm	FSA-50LW-U-

Sie benötigen andere Formate, Formen und/oder andere Farben? Kontaktieren Sie uns, Sonderanfertigungen sind unsere Spezialität.

Eigenschaften:

- Sehr hohe Widerstandskraft in staplerbefahrener Umgebung, sehr gute Überfahrbarkeit
- Hohe Abriebfestigkeit
- Hervorragende Haftkraft auf nahezu allen glatten Untergründen
- Beständigkeit gegen Reinigungsmaschinen
- Silikonfrei

Anwendungen:

- Markierung von Stellplätzen, Fahr- und Gehwegen
- Umsetzung von 5S-Projekten

TECHNISCHE DATEN

Optimale Verarbeitungstemp.	5-40 °C
Anwendungsbereich	für industrielle Zwecke geeignet
Klebekraft gemittelt	13,1 N/cm
Chemikalienbeständigkeit	++
Alterungsbeständigkeit	++
Feuchtigkeitsbeständigkeit	+++
Temp.beständigkeit kurzfristig	70 °C
Temp.beständigkeit langfristig	60 °C

Verarbeitungshinweise:

Oberfläche vorbereiten: Die Oberflächen, auf denen der Klebestreifen angebracht werden soll, müssen trocken, sauber und frei von Staub, Fett, Öl und Lösungsmitteln sein. Um die Oberflächen zu reinigen, sollte ein scharfer Zitrusreiniger oder Alkohol verwendet werden. Die Oberflächen, evtl. Beschichtungen, Lacke o.ä. müssen auf die Verwendung von Hochleistungsklebebandern geprüft und im Zweifel entfernt oder befestigt werden, bevor der Klebestreifen angebracht wird. Um die Haltbarkeit zu erhöhen, sollte die INFLOORMA Bodenmarkierung nach Aufbringung kurz mit Druck belastet werden.

Lagerung:

Kühl, trocken und dunkel lagern:

- Zimmertemperatur (18-20 °C)
- Innen, bei durchschnittlicher Luftfeuchtigkeit
- langanhaltende und direkte Sonneneinstrahlung kann die Haltbarkeit des Artikels beeinträchtigen

*Die abgebildeten Farben entsprechen den tatsächlichen Farben unserer Produkte nur ungefähr. Ebenso ist die Angabe des RAL-Farbtönen nur ungefähr und dient der Orientierung. Ist die Wahl des Farbtönen von besonderer Bedeutung, empfehlen wir, ein Muster anzufordern.